

2008 3

2007 11 7
日機装株式会社

()

	2005.09	2006.09	2007.09	
	28,844	33,248	37,045	3,797
	28,019	30,272	34,223	3,951
	8,788	9,267	11,071	1,804
	6,542	7,085	8,133	1,048
	2,246	2,182	2,938	756
	2,696	2,650	3,028	378
	1,447	1,605	2,135	530

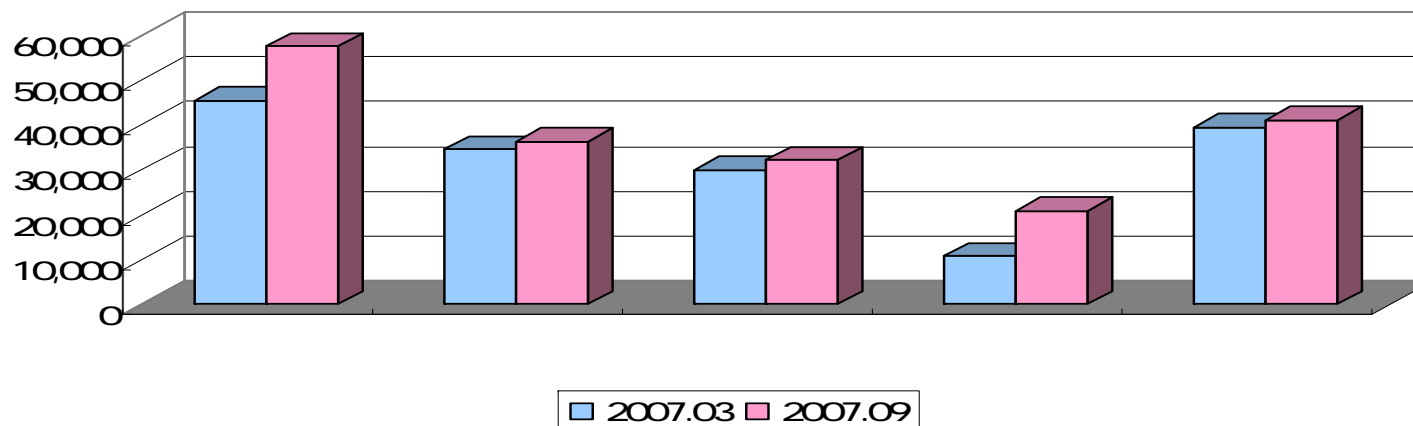
	2005.09	2006.09	2007.09	
	7,202	7,653	9,063	1,410
	3,432	4,293	5,229	936
	1,721	2,025	2,821	796
	15,663	16,300	17,108	808

		2006.09	2007.09	
		13,972	17,114	3,142
		12,393	14,705	2,312
		1,578	2,409	831
		16,300	17,108	808
		14,525	15,268	743
		1,775	1,840	65

		2006.09	2007.09	
		28,566	31,673	3,107
		25,027	27,399	2,372
		3,538	4,273	735
		2,323	2,808	485
		2,331	2,804	473
		7	4	11
		1,079	1,672	593
		1,064	1,464	400
		14	207	193
		2,197	3,231	1,034
		2,231	3,250	1,019
		33	19	14

	.	.

	.	.



	2007.03	2007.09	
	45,547	57,637	12,090
	34,597	36,345	1,748
	80,144	93,983	13,839
	29,954	32,134	2,180
	10,760	20,827	10,067
	40,714	52,961	12,247
	553	615	62
	39,430	41,021	1,591

		.	
--	--	---	--

()

	2007.03	2008.03 1/2	2008.03 2/2	2008.03	
	65,399	34,223	37,777	72,000	6,601
	5,736	2,938	3,562	6,500	764
	6,410	3,028	3,872	6,900	490
	4,015	2,135	2,165	4,300	285

		2007.03	2008.03 1/2	2008.03
		21,583	11,062	20,200
		17,581	9,063	18,800
		10,041	5,745	10,000
		9,362	5,229	9,400
		4,394	2,814	5,100
		4,388	2,821	5,100
		34,219	17,422	38,700
		34,067	17,108	38,700
		70,239	37,045	74,000
		65,399	34,223	72,000

()

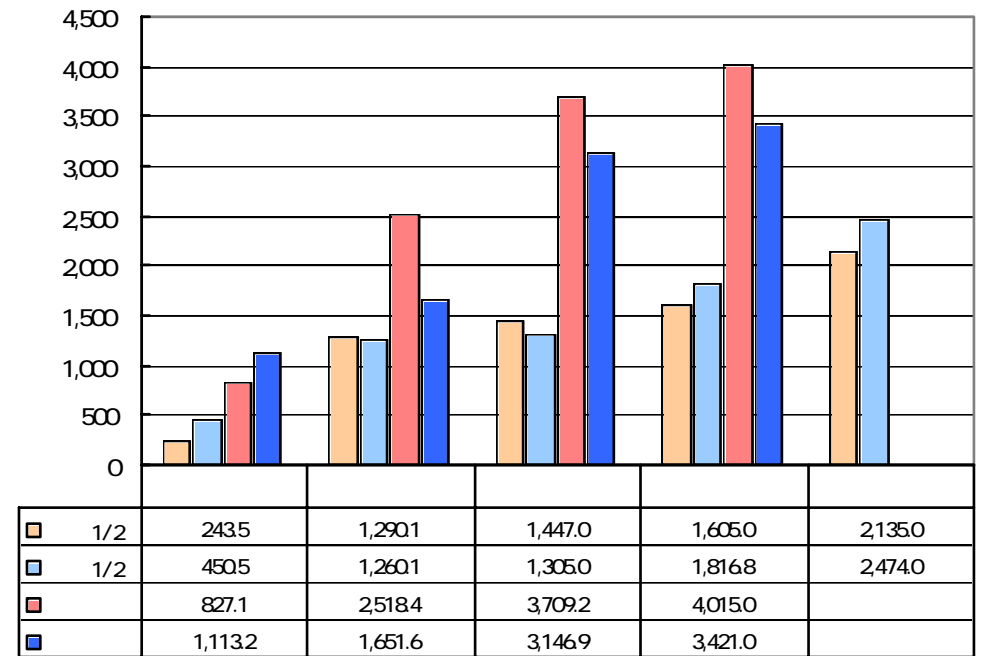
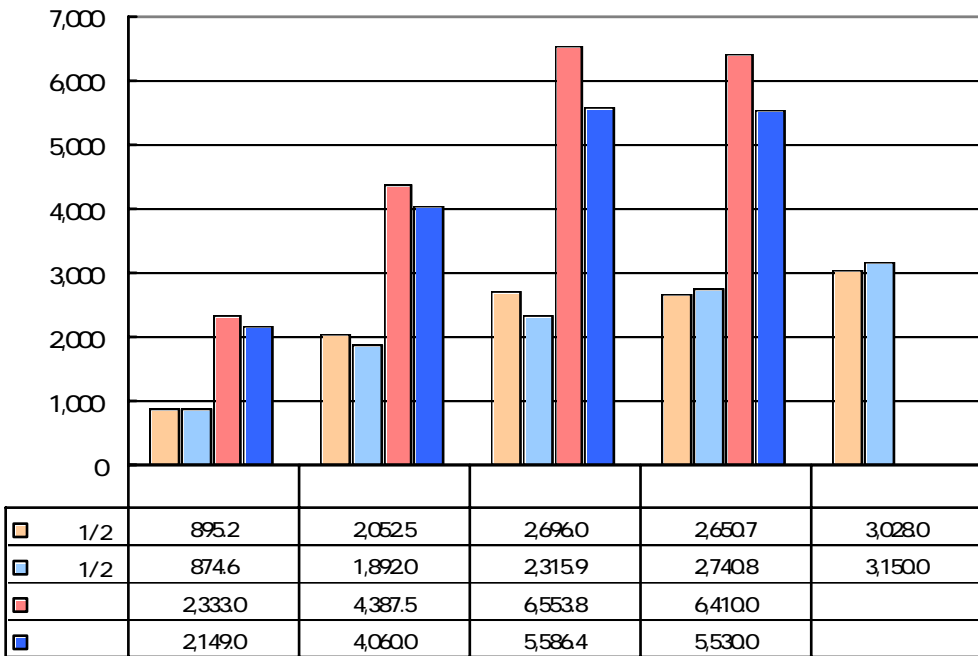
	2005.09	2006.09	2007.09	
	26,389	29,932	32,627	2,695
	25,428	26,975	30,022	3,047
	6,823	7,340	8,460	1,120
	4,914	5,238	5,683	445
	1,908	2,102	2,777	675
	2,315	2,740	3,150	410
	1,305	1,816	2,474	658

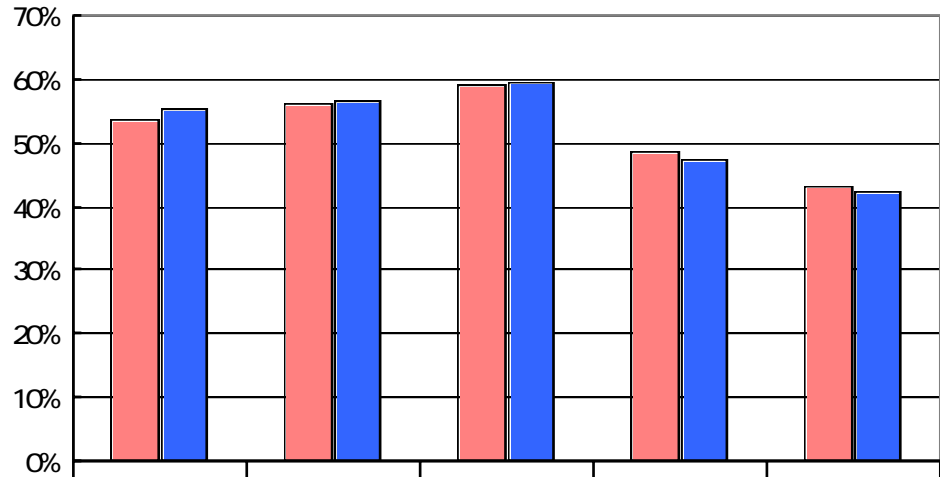
	2005.09	2006.09	2007.09	
	5,949	6,202	7,136	934
	3,072	3,811	4,604	793
	1,721	2,025	2,821	796
	14,684	14,936	15,460	524

(

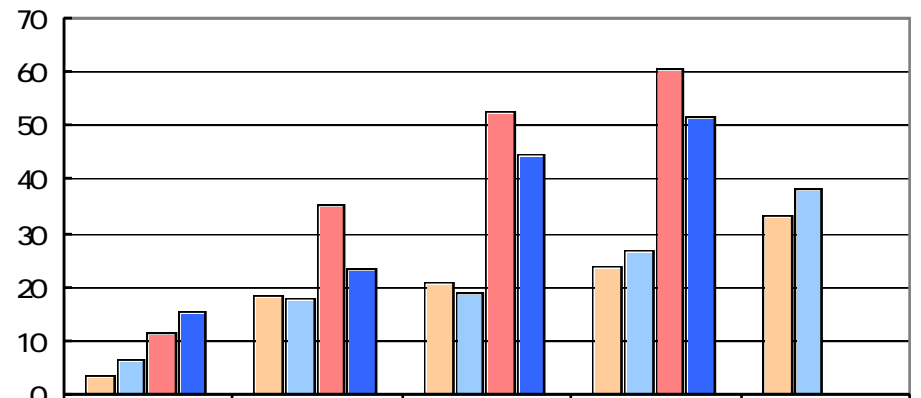
	2007.03	2008.03 1/2	2008.03 2/2	2008.03	
	57,708	30,022	30,978	61,000	3,292
	4,912	2,777	2,923	5,700	788
	5,530	3,150	2,850	6,000	470
	3,421	2,474	1,526	4,000	579

		2007.03	2008.03 1/2	2008.03
		18,031	9,189	16,100
		14,305	7,136	14,600
		8,821	5,064	8,700
		8,146	4,604	8,200
		4,394	2,814	5,100
		4,388	2,821	5,100
		30,916	15,559	33,100
		30,867	15,460	33,100
		62,164	32,627	63,000
		57,708	30,022	61,000

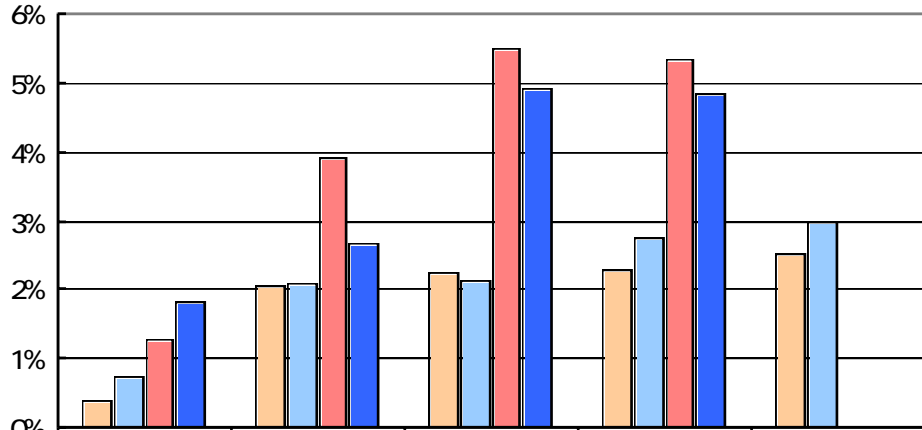




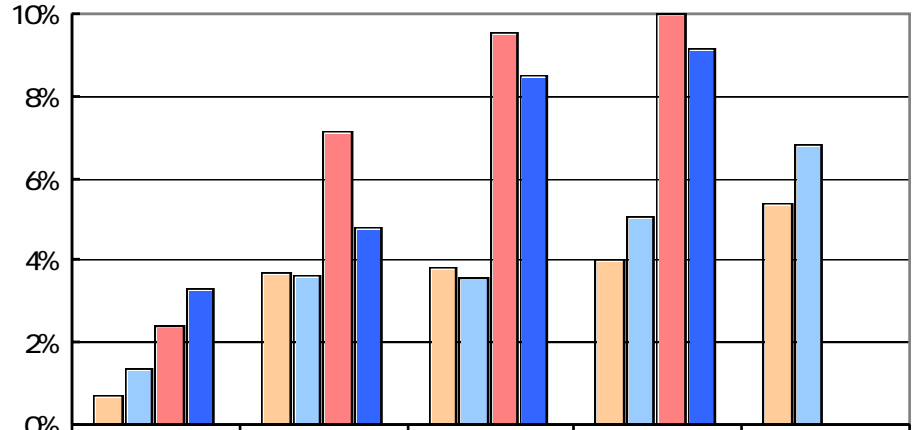
■		53.7%	56.1%	59.0%	48.5%	43.0%
■		55.3%	56.5%	59.3%	47.4%	42.5%



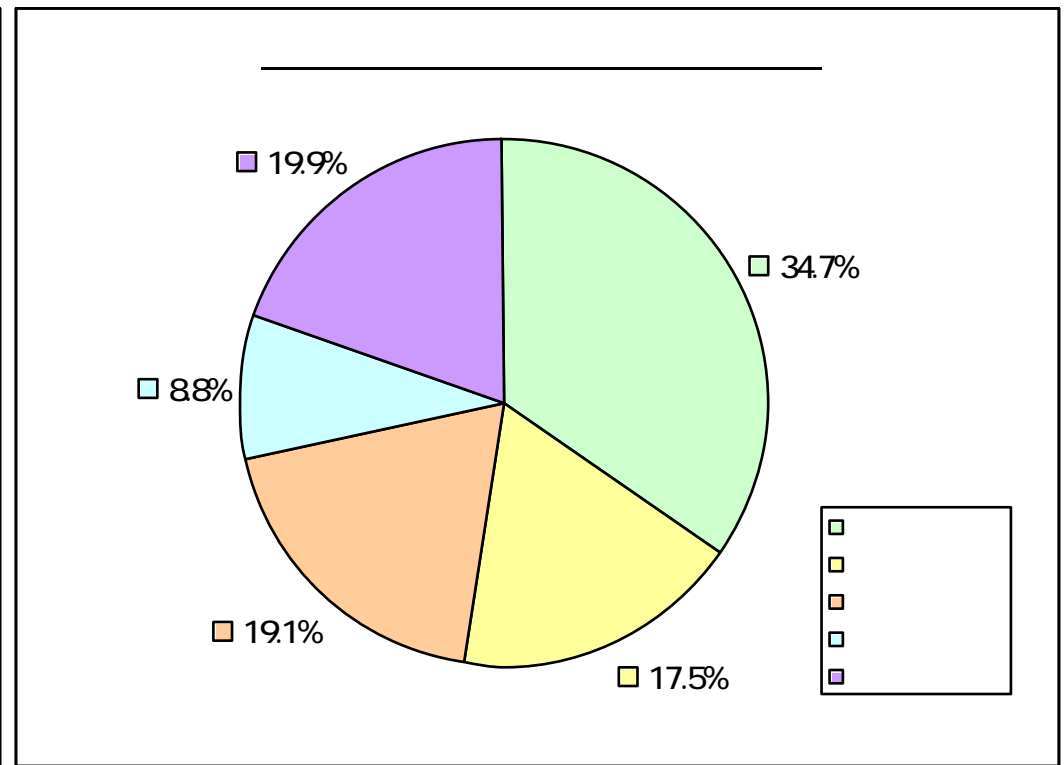
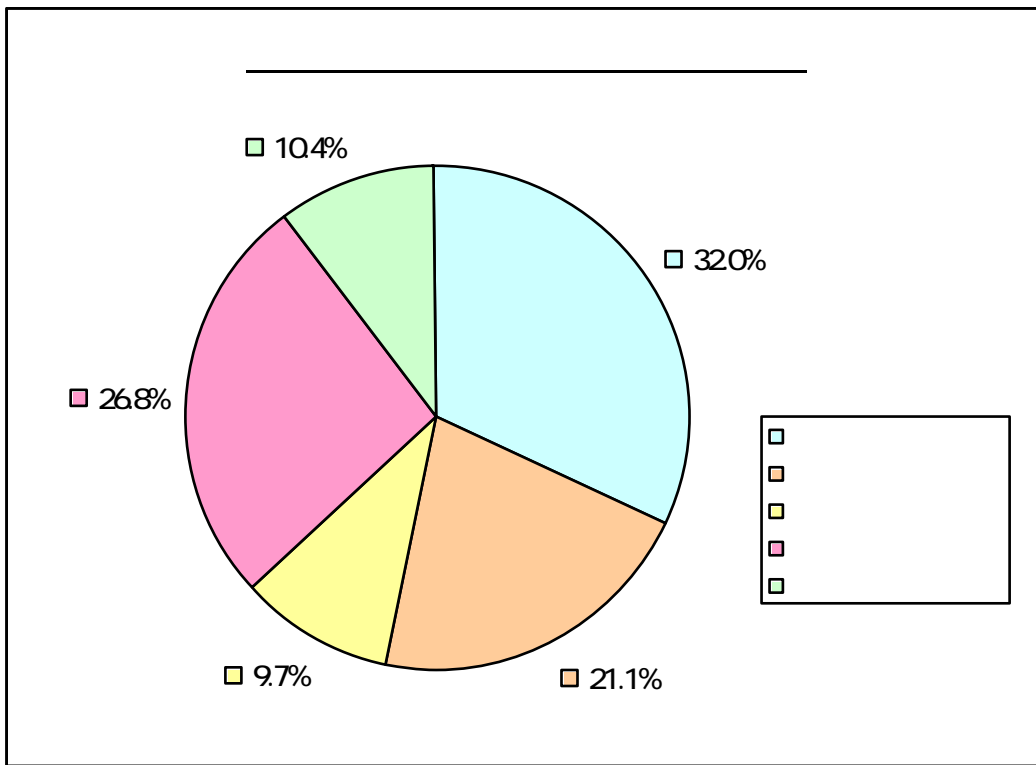
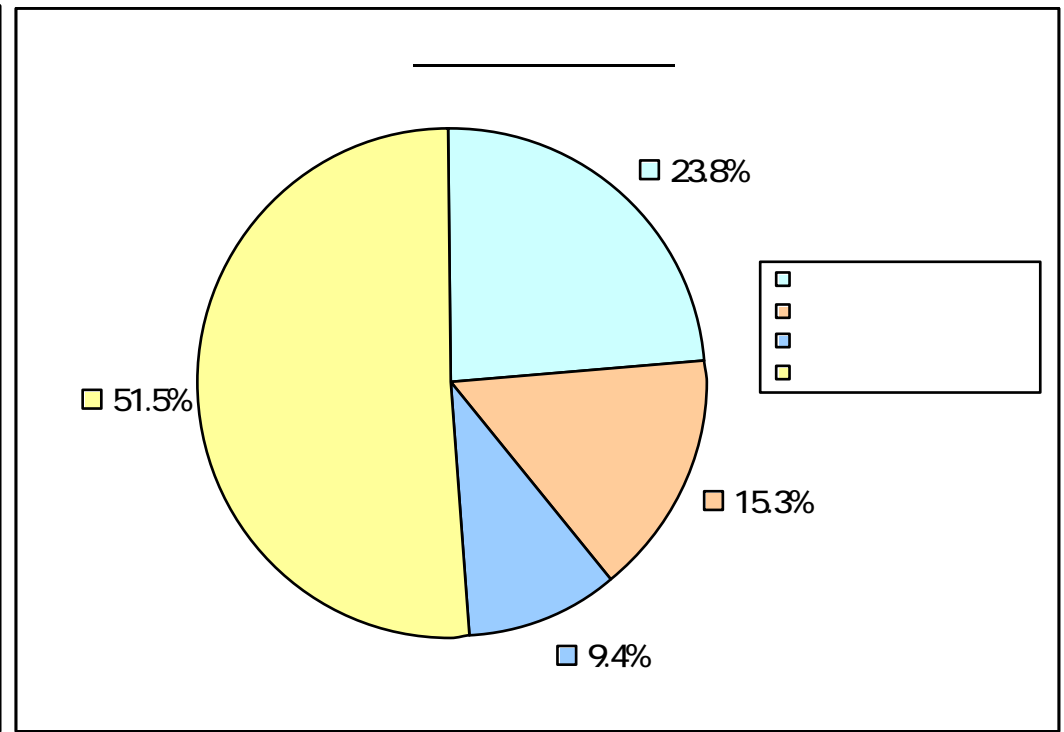
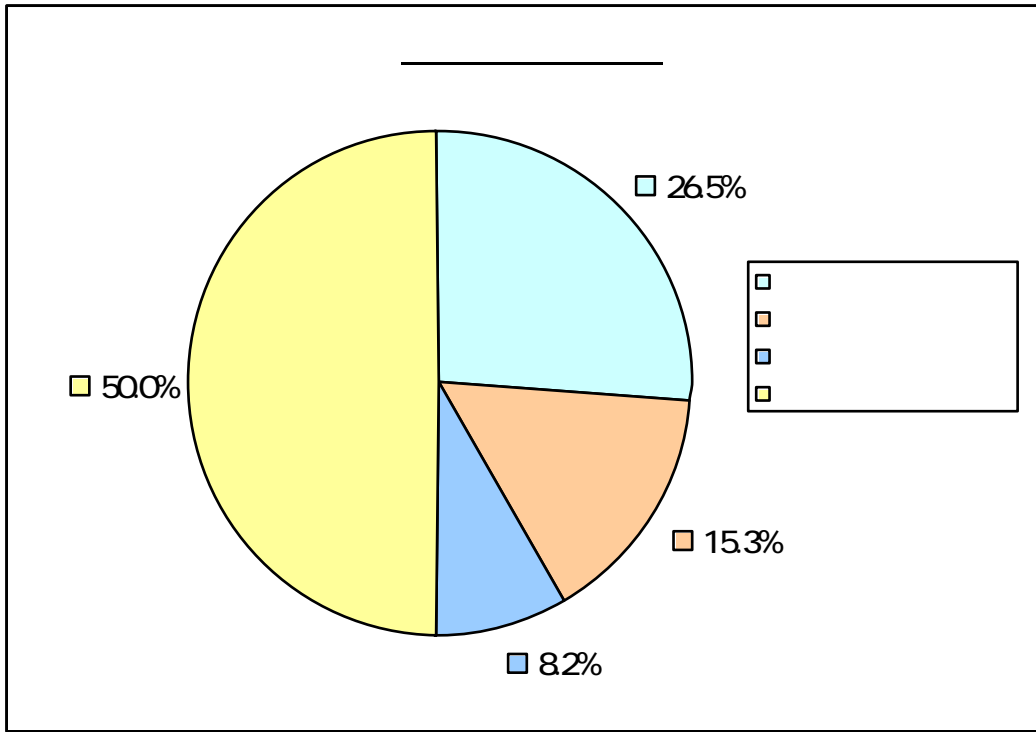
■	1/2	3.45	18.43	20.84	23.84	33.03
■	1/2	6.39	18.00	18.79	26.98	38.29
■		11.24	35.31	52.48	60.44	
■		15.55	23.22	44.62	51.51	



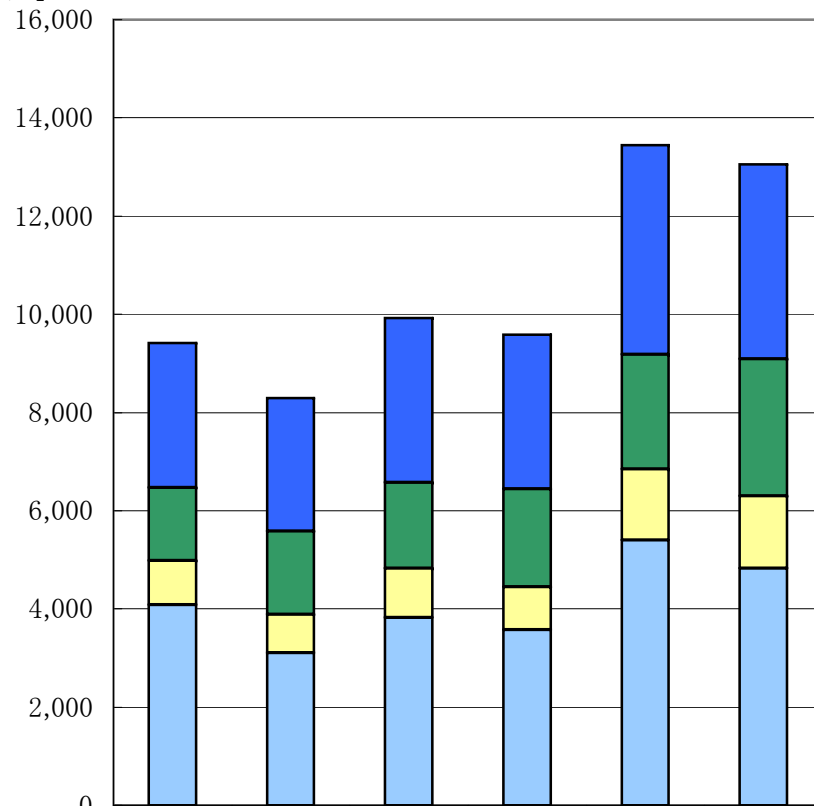
■	1/2	0.4%	2.1%	2.2%	2.3%	2.5%
■	1/2	0.8%	2.1%	2.1%	2.7%	3.0%
■		1.3%	3.9%	5.5%	5.3%	
■		1.8%	2.7%	4.9%	4.8%	



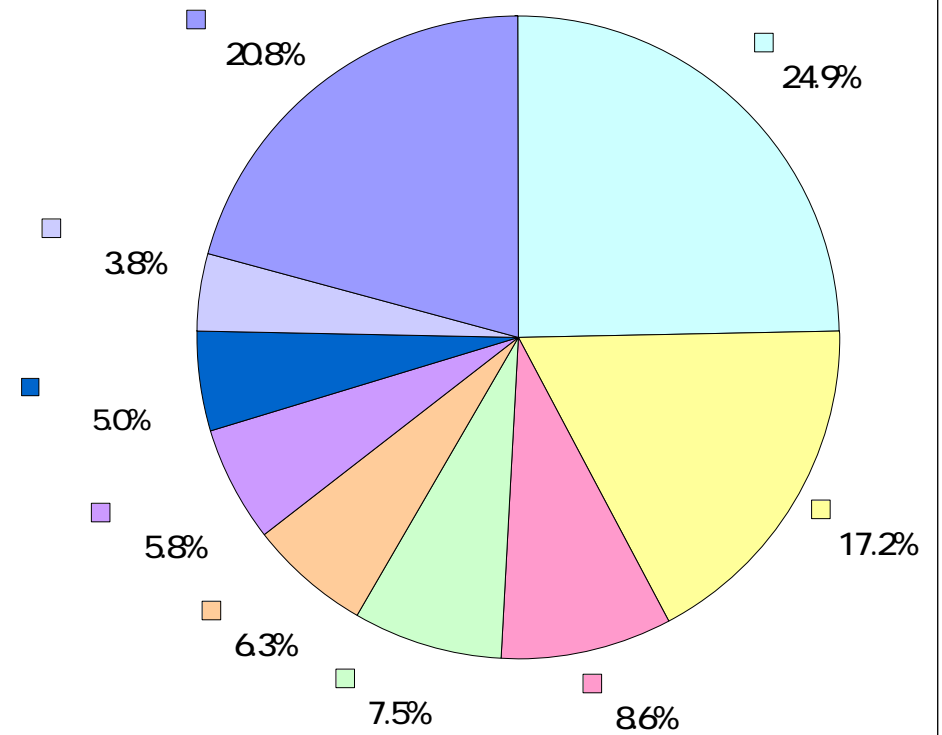
■	1/2	0.7%	3.7%	3.8%	4.0%	5.4%
■	1/2	1.4%	3.7%	3.6%	5.0%	6.8%
■		2.4%	7.2%	9.5%	10.0%	
■		3.3%	4.8%	8.5%	9.1%	



【单位:百万
円】



■	2,952	2,708	3,354	3,143	4,258	3,971
■	1,493	1,695	1,740	1,995	2,329	2,787
■ ISOL	889	782	1,010	882	1,447	1,478
■	4,086	3,106	3,820	3,569	5,404	4,823



連結 部門別売上高・受注高および受注残高

(単位：百万円)

分社区分	項目	前中間連結会計期間 (自 平成18年 4月 1日 至 平成18年 9月30日)		当中間連結会計期間 (自 平成19年 4月 1日 至 平成19年 9月30日)		増減金額 (百万円)	増減率(%)	
		金額	構成比(%)	金額	構成比(%)			
工業部門	流体技術 加バー	売上高	7,653 (3,569)	25.3 (37.2)	9,063 (4,823)	26.5 (36.9)	1,410 (1,253)	18.4 (35.1)
		受注高	10,124 (5,464)	30.5 (47.0)	11,062 (6,612)	29.9 (43.8)	938 (1,148)	9.3 (21.0)
		受注残高	10,634 (7,892)	73.0 (91.0)	14,165 (11,548)	73.6 (91.9)	3,530 (3,655)	33.2 (46.3)
	インダストリアル ソリューションズ 加バー	売上高	4,293 (882)	14.2 (9.2)	5,229 (1,478)	15.3 (11.3)	936 (595)	21.8 (67.5)
		受注高	4,821 (993)	14.5 (8.5)	5,745 (1,497)	15.5 (9.9)	924 (504)	19.2 (50.8)
		受注残高	3,542 (585)	24.3 (6.7)	4,207 (556)	21.8 (4.4)	665 (29)	18.8 (5.0)
	複合材 加バー	売上高	2,025 (1,995)	6.7 (20.8)	2,821 (2,787)	8.2 (21.4)	795 (791)	39.3 (39.7)
		受注高	2,030 (1,995)	6.1 (17.2)	2,814 (2,787)	7.6 (18.5)	783 (791)	38.6 (39.7)
		受注残高	24 (-)	0.2 (-)	19 (-)	0.1 (-)	5 (--)	23.2 (--)
	小 計	売上高	13,972 (6,447)	46.2 (67.2)	17,114 (9,089)	50.0 (69.6)	3,142 (2,641)	22.5 (41.0)
		受注高	16,977 (8,452)	51.1 (72.7)	19,623 (10,897)	53.0 (72.2)	2,646 (2,444)	15.6 (28.9)
		受注残高	14,201 (8,477)	97.5 (97.7)	18,392 (12,104)	95.5 (96.3)	4,190 (3,626)	29.5 (42.8)
医療部門	医療機器 加バー	売上高	16,300 (3,143)	53.8 (32.8)	17,108 (3,971)	50.0 (30.4)	807 (828)	5.0 (26.3)
		受注高	16,271 (3,170)	48.9 (27.3)	17,422 (4,185)	47.0 (27.8)	1,150 (1,014)	7.1 (32.0)
		受注残高	370 (195)	2.5 (2.3)	864 (461)	4.5 (3.7)	494 (265)	133.6 (135.8)
	小 計	売上高	16,300 (3,143)	53.8 (32.8)	17,108 (3,971)	50.0 (30.4)	807 (828)	5.0 (26.3)
		受注高	16,271 (3,170)	48.9 (27.3)	17,422 (4,185)	47.0 (27.8)	1,150 (1,014)	7.1 (32.0)
		受注残高	370 (195)	2.5 (2.3)	864 (461)	4.5 (3.7)	494 (265)	133.6 (135.8)
合 計	売上高	30,272 (9,591)	100.0 (100.0)	34,223 (13,060)	100.0 (100.0)	3,950 (3,469)	13.0 (36.2)	
	受注高	33,248 (11,623)	100.0 (100.0)	37,045 (15,083)	100.0 (100.0)	3,796 (3,459)	11.4 (29.8)	
	受注残高	14,571 (8,673)	100.0 (100.0)	19,257 (12,565)	100.0 (100.0)	4,685 (3,891)	32.2 (44.9)	

(注) 下段の括弧内(内書)は、海外売上高・受注高および受注残高であります。

個別 部門別売上高・受注高および受注残高

(単位 百万円)

分区分	項目	前中間会計期間 (自 平成18年 4月 1日 至 平成18年 9月30日)		当中間会計期間 (自 平成19年 4月 1日 至 平成19年 9月30日)		増減金額 (百万円)	増減率(%)	
		金額	構成比(%)	金額	構成比(%)			
工業部門	流体技術 加パニ	売上高	6,202 (2,937)	23.0 (37.6)	7,136 (3,775)	23.8 (36.1)	934 (838)	15.1 (28.5)
		受注高	8,732 (4,908)	29.2 (49.9)	9,189 (5,659)	28.2 (46.0)	456 (750)	5.2 (15.3)
		受注残高	10,358 (7,648)	73.2 (93.4)	13,606 (11,061)	74.6 (95.9)	3,248 (3,412)	31.4 (44.6)
	インダストリアル ソリューションズ 加パニ	売上高	3,811 (425)	14.1 (5.4)	4,604 (865)	15.3 (8.3)	792 (440)	20.8 (103.4)
		受注高	4,314 (509)	14.4 (5.2)	5,064 (829)	15.5 (6.7)	750 (319)	17.4 (62.6)
		受注残高	3,534 (541)	25.0 (6.6)	4,166 (478)	22.8 (4.1)	632 (62)	17.9 (11.5)
	複合材 加パニ	売上高	2,025 (1,995)	7.5 (25.5)	2,821 (2,787)	9.4 (26.6)	795 (791)	39.3 (39.7)
		受注高	2,030 (1,995)	6.8 (20.3)	2,814 (2,787)	8.6 (22.6)	783 (791)	38.6 (39.7)
		受注残高	24 (--)	0.2 (--)	19 (--)	0.1 (--)	5 (--)	23.2 (--)
	小 計	売上高	12,039 (5,358)	44.6 (68.6)	14,562 (7,428)	48.5 (71.0)	2,523 (2,069)	21.0 (38.6)
		受注高	15,077 (7,414)	50.4 (75.3)	17,068 (9,276)	52.2 (75.3)	1,990 (1,861)	13.2 (25.1)
		受注残高	13,918 (8,189)	98.4 (100.0)	17,792 (11,539)	97.5 (99.9)	3,874 (3,350)	27.8 (40.9)
医療部門	医療機器 加パニ	売上高	14,936 (2,453)	55.4 (31.4)	15,460 (3,037)	51.5 (29.0)	523 (584)	3.5 (23.8)
		受注高	14,855 (2,428)	49.6 (24.7)	15,559 (3,037)	47.8 (24.7)	704 (608)	4.7 (25.1)
		受注残高	228 (--)	1.6 (--)	457 (--)	2.5 (0.1)	229 (--)	100.5 (--)
	小 計	売上高	14,936 (2,453)	55.4 (31.4)	15,460 (3,037)	51.5 (29.0)	523 (584)	3.5 (23.8)
		受注高	14,855 (2,428)	49.6 (24.7)	15,559 (3,037)	47.8 (24.7)	704 (608)	4.7 (25.1)
		受注残高	228 (--)	1.6 (--)	457 (--)	2.5 (0.1)	229 (--)	100.5 (--)
合 計	売上高	26,975 (7,811)	100.0 (100.0)	30,022 (10,465)	100.0 (100.0)	3,047 (2,654)	11.3 (34.0)	
	受注高	29,932 (9,842)	100.0 (100.0)	32,627 (12,313)	100.0 (100.0)	2,695 (2,470)	9.0 (25.1)	
	受注残高	14,146 (8,189)	100.0 (100.0)	18,250 (11,539)	100.0 (100.0)	4,103 (3,350)	29.0 (40.9)	

(注) 下段の括弧内(内書)は、輸出額であります。



日機装株式会社

〒150-8677 東京都渋谷区恵比寿3-43-2
<http://www.nikkiso.co.jp>